



THE
SA
KU
RA



Tòa tàu

NHỮNG

LỚN KHÔN



Lời thầy Kobayashi nói với Totto-chan
Sách "Totto-chan bên cửa sổ"

“
**Em biết không,
em thật là một cô bé ngoan**
”

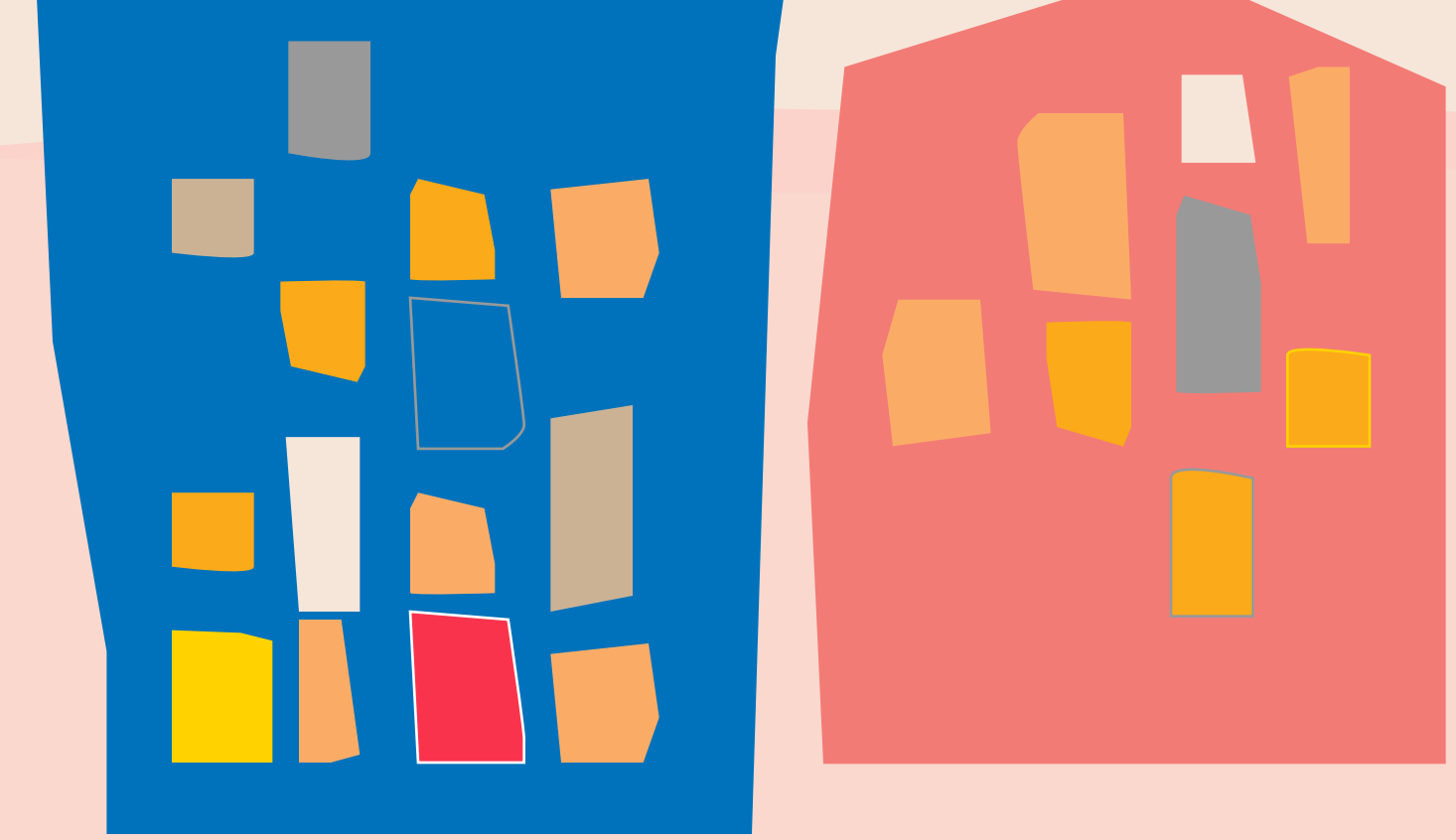
Một đứa trẻ có thể trở nên tốt đẹp thế nào nếu có được những người thầy tận tụy dạy dỗ bằng tình yêu thương & sống trong môi trường được phát triển tự nhiên.



Tô-mô-e, trường học trên những
toa tàu của thầy Sosaku Kobayashi
– là ước mơ của bao nhiêu trẻ thơ
và cả những người từng là trẻ nhỏ
trên khắp toàn cầu



Tại ngôi trường kỳ diệu ấy...

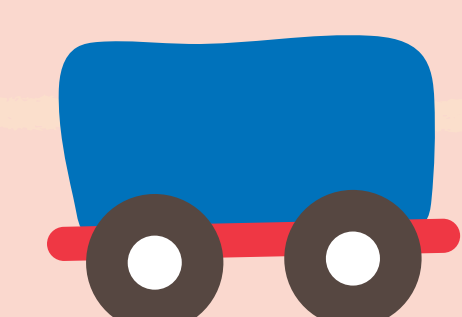


trẻ em được phát triển gần gũi với thiên nhiên

được tôn trọng - lắng nghe, khuyến khích

được yêu thương

được khác biệt tính cách - được hòa đồng với bạn bè




được tiếp thu tri thức đồng thời nhân lên lòng yêu với đất nước, với văn hóa dân tộc mình.





Trường học trên những toa tàu là biểu tượng cho
quan điểm giáo dục chú trọng vào thiên tính của
các em nhỏ - lắng nghe trẻ em bằng tình yêu thương
& lớn lên tự nhiên:

Điều mà cha mẹ nào cũng muốn
dành cho con cái mình.



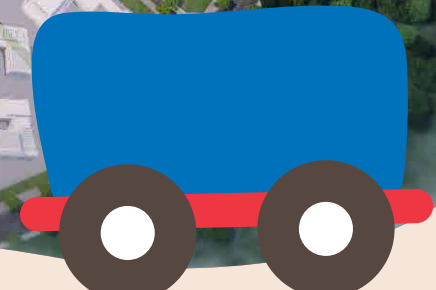
**Bạn có muốn cùng con trải nghiệm
những “toa tàu” khôn lớn
ngay tại The Sakura?**

* Hình ảnh minh họa. Việc vận hành khu đô thị theo quy định của Ban Quản lý tại từng thời điểm.
* Các hoạt động kinh doanh chỉ được thực hiện trong phạm vi ranh giới đất sử dụng của Chủ sở hữu nhà/công trình và tuân thủ Các quy định của Ban Quản lý tại từng thời điểm.

THE SAKURA

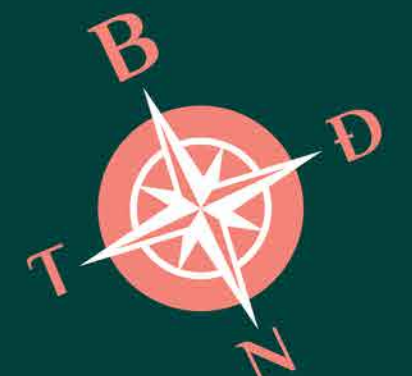


The Sakura
như những “toa tàu” giữa đại đô thị
Vinhomes Smart City



Những trạm dừng khám phá THE SAKURA

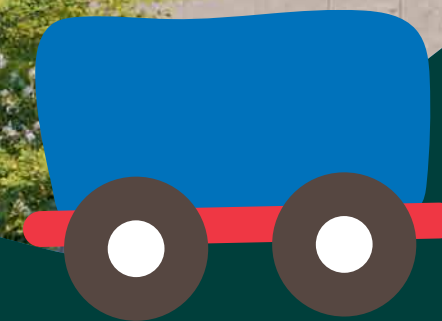
- 01 - Cổng nguyệt môn Tsuki
- 02 - Đường dạo tơ tằm Kimono
- 03 - Quảng trường nước Ashi
- 04 - Thung lũng hoa Hokkaido
- 05 - Vườn thiên Bạch Hạc
- 06 - Hồ cảnh quan Nikko
- 07 - Vườn tích đù sinh thái
- 08 - Vườn trà đạo Chaniwa
- 09 - Sân chơi trẻ em Kawaii
- 10 - Vườn Gym cao cấp
- 11 - Bể bơi bốn mùa The Sakura
- 12 - Chòi nghỉ trà đạo
- 13 - Artwork điểm nhấn chủ đề hoa anh đào
- 14 - Sân tập bóng rổ nửa sân
- 15 - Sân bóng chuyền hơi
- 16 - Thác nước tiểu cảnh
- 17 - Cầu Nhật Hoa Sakura
- 18 - Đồi cảnh quan
- 19 - Vườn dưỡng sinh
- 20 - Đài phun nước
- 21 - Vịnh đỗ xe đạp
- 22 - Tháp đá 5 tầng
- 23 - Ghế nghỉ
- 24 - Khu kỹ thuật



Tài liệu/bản vẽ mang tính chất tham khảo và sẽ được Chủ đầu tư cập nhật, điều chỉnh tại mỗi thời điểm cho từng khu vực để đảm bảo tối ưu các tiện ích sử dụng và phù hợp với thiết kế tổng thể của Dự án.



* Hình ảnh minh họa. Việc vận hành khu đô thị theo quy định của Ban Quản lý tại từng thời điểm.
* Các hoạt động kinh doanh chỉ được thực hiện trong phạm vi ranh giới đất sử dụng của Chủ sở hữu nhà/công trình và tuân thủ Các quy định của Ban Quản lý tại từng thời điểm.



Hệ tiện ích đậm chất Phù Tang tại The Sakura nói riêng và Vinhomes Smart City nói chung gợi ra liên tưởng về một chuyến tàu lớn khôn cho con trẻ: Ở đó, mỗi “toa tàu” là một trải nghiệm mới mẻ, để các “em bé Sakura” được phát triển toàn diện.





Gắn kết

Thấu hiểu

Thể chất

Tự lập

Thám hiểm

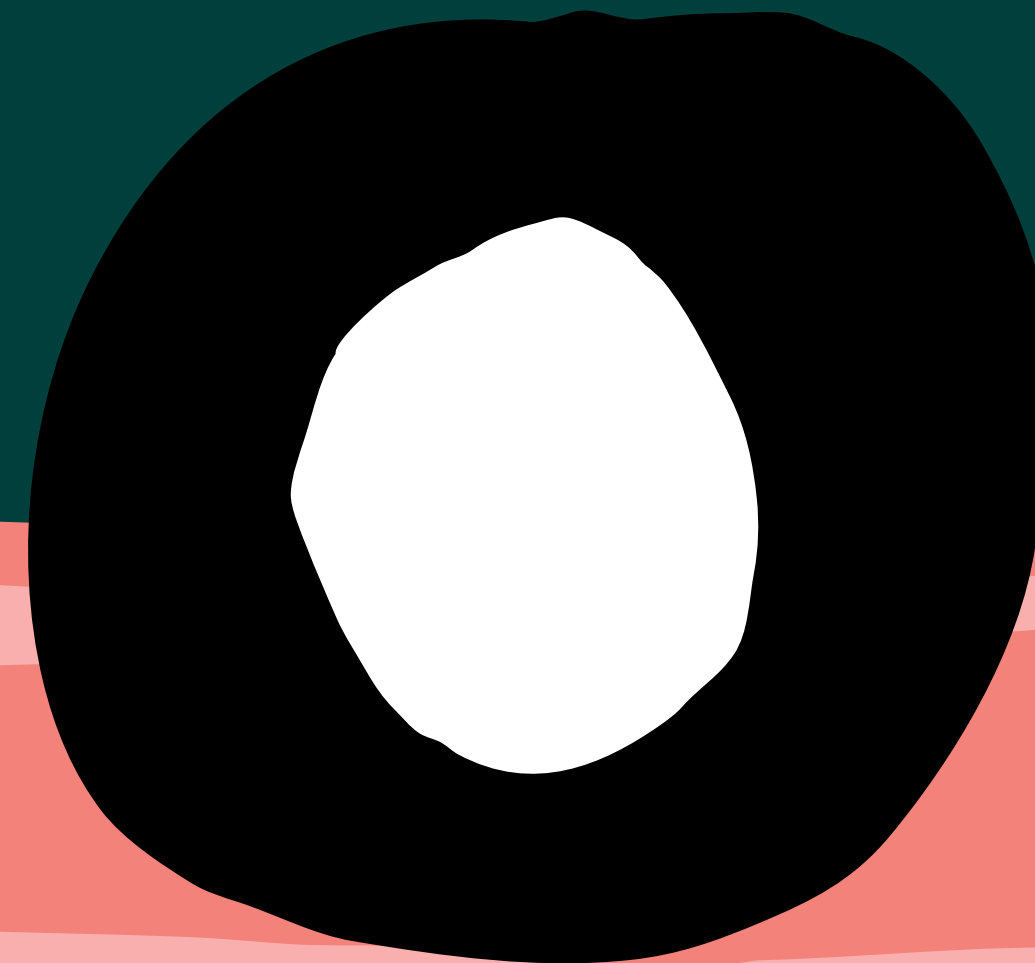
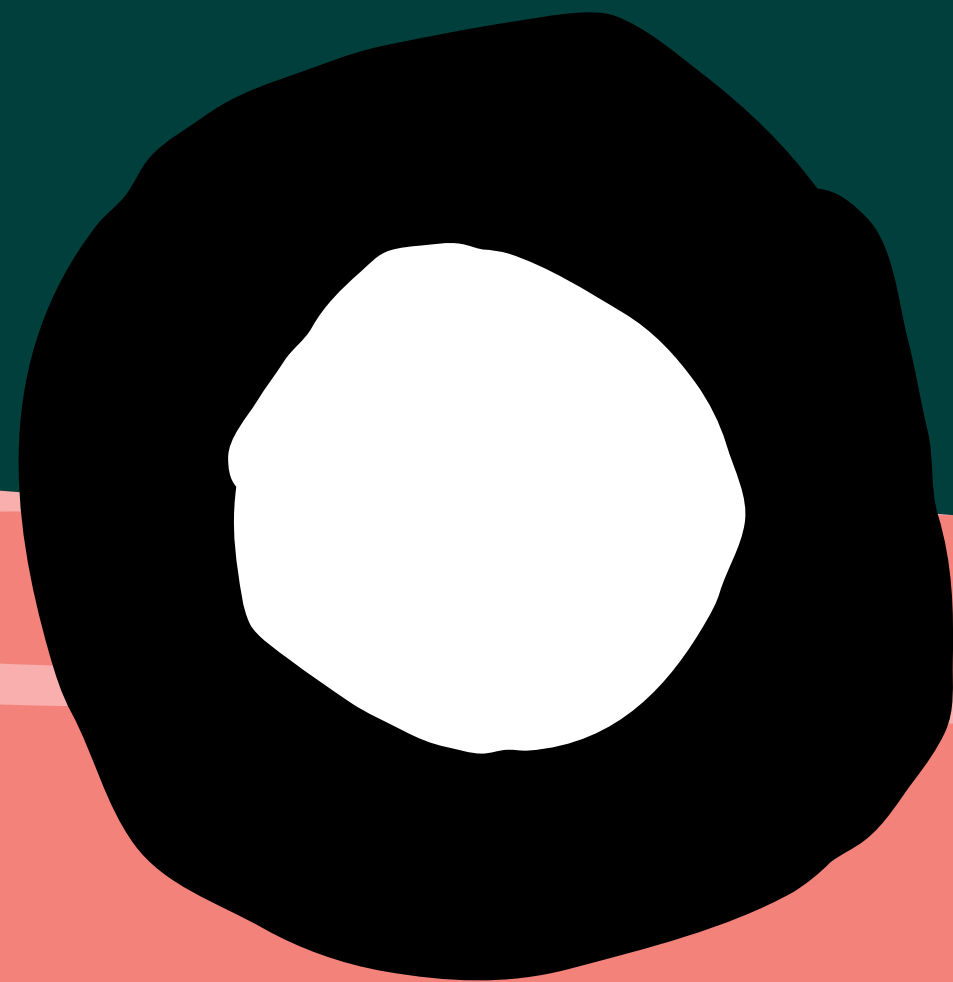


* Hình ảnh minh họa. Việc xây dựng khu đô thị theo quy định của Ban Quản lý tại từng thời điểm.
* Các hoạt động kinh doanh chỉ được thực hiện trong phạm vi ranh giới đất sử dụng của Chủ sở hữu nhà, công trình và tuân thủ Các quy định của Ban Quản lý tại từng thời điểm.



* Hình ảnh minh họa. Việc vận hành khu đô thị theo quy định của Ban Quản lý tại từng thời điểm.
* Các hoạt động kinh doanh chỉ được thực hiện trong phạm vi ranh giới đối sử dụng của Chủ sở hữu nhà/công trình và tuân thủ Các quy định của Ban Quản lý tại từng thời điểm.

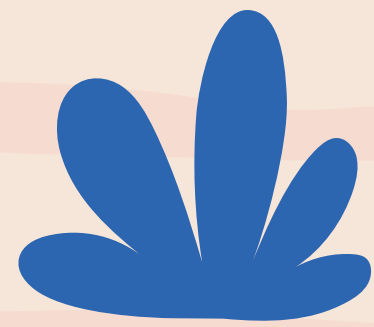
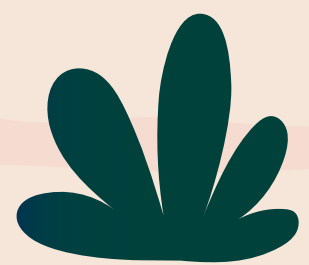
Toa tàu Thám hiểm
là nơi...



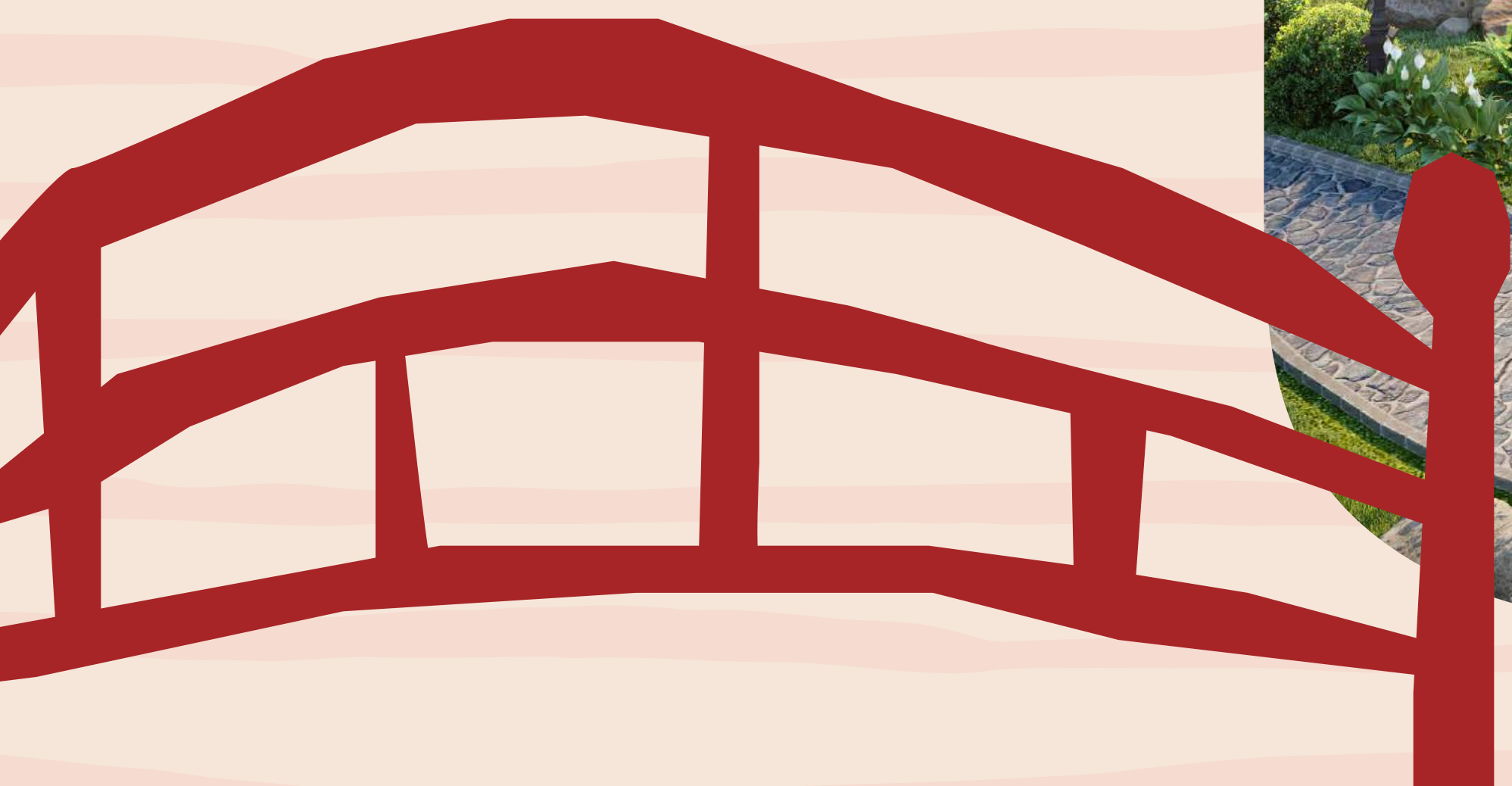
Con khám phá thiên nhiên
Cùng tán cây thăm cỏ
Qua từng ngày sáng tỏ
Điều kỳ thú quanh con



Hình ảnh thực tế | Công viên Zen Park



Đây là cây cầu đỏ
Vượt qua hồ Nikko



Hình ảnh minh họa. Việc vận hành khu đô thị theo quy định của Ban Quản lý tại từng thời điểm.
Các hoạt động kinh doanh chỉ được thực hiện trong phạm vi cảnh giới đất sử dụng của Chủ sở hữu nhà/công trình và tuân thủ Các quy định của Ban Quản lý tại từng thời điểm.

Thung lũng Hokkaido
Bao nhiêu loài hoa đẹp



* Hình ảnh minh họa. Việc vận hành khu đô thị theo quy định của Ban Quản lý tại từng thời điểm.
* Các hoạt động kinh doanh chỉ được thực hiện trong phạm vi ranh giới đất sử dụng của Chủ sở hữu nhà/công trình và tuân thủ Các quy định của Ban Quản lý tại từng thời điểm.



Toa tàu Tự lập
là nơi...

Hình ảnh minh họa. Việc vận hành khu đô thị theo quy định của Ban Quản lý tại từng thời điểm của hoạt động kinh doanh chỉ được thực hiện trong phạm vi ranh giới đất sử dụng của Chủ sở hữu nhà/công trình và tuân thủ Các quy định của Ban Quản lý tại từng thời điểm.



*Sân chơi trong tầm mắt
Bố mẹ cứ yên tâm
Vinschool ngay cạnh nhà
Con tung tăng đến lớp*

Hình ảnh thực tế | Công viên trung tâm Central Park

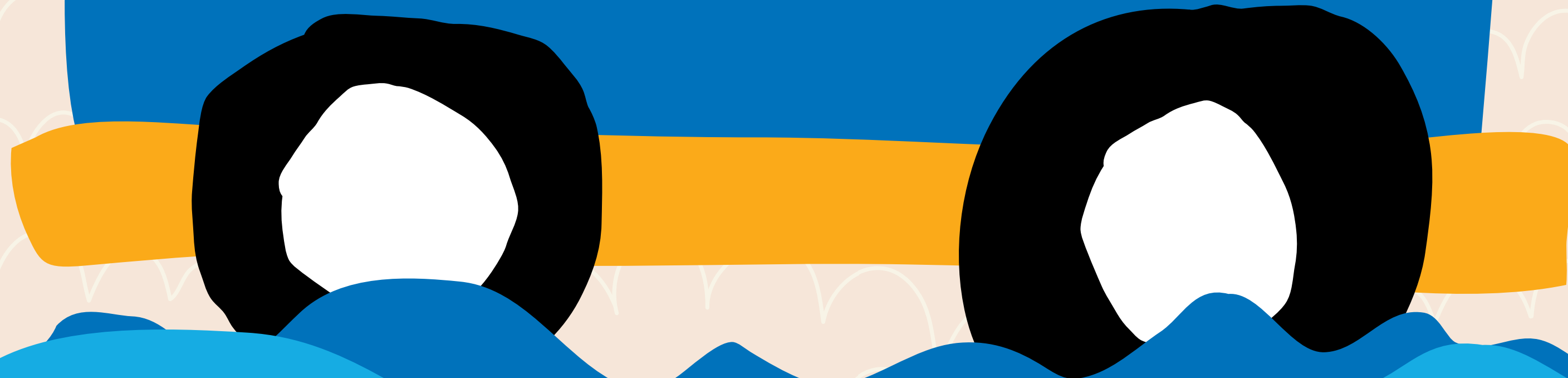


Hình ảnh thực tế | Khu shophouse

Mẹ tôi nay về muộn
Con có ý này hay
Con sẽ giúp một tay
Shophouse ngay ngưỡng cửa

Toa tàu Thẻ chất là nơi...

*Bể bơi xanh trong vắt
Con thỏ thích vầy vùng
Suốt cả bốn mùa vui
Quen thêm nhiều bạn mới*





* Hình ảnh minh họa. Việc vận hành khu đô thị theo quy định của Ban Quản lý tại từng thời điểm.
* Các hoạt động kinh doanh chỉ được thực hiện trong phạm vi ranh giới dự án sử dụng của Chủ sở hữu nhà/công trình và tuân thủ Các quy định của Ban Quản lý tại từng thời điểm.



* Hình ảnh minh họa. Việc vận hành khu đô thị theo quy định của Ban Quản lý tài sản thời điểm.
Các hoạt động kinh doanh chỉ được thực hiện trong phạm vi ranh giới đất sử dụng của Chủ sở hữu
mặt/công trình và tuân thủ Các quy định của Ban Quản lý tài sản thời điểm.



*Hay những sân chơi bóng
Con tập luyện mỗi ngày
Giọt mồ hôi đổ xuống
Cũng là tiếng cười vang*

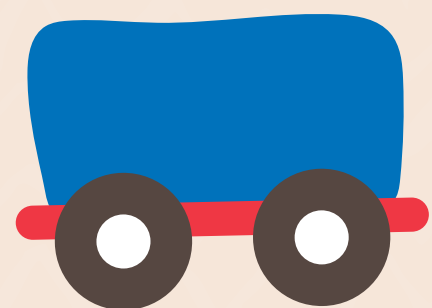
* Hình ảnh minh họa. Việc vận hành khu đô thị theo quy định của Ban Quản lý An ninh trật tự.
* Các hoạt động kinh doanh chỉ được thực hiện trong phạm vi ranh giới đã xác định của Chủ sở hữu nhà/công trình và tuân thủ Các quy định của Ban Quản lý An ninh trật tự.

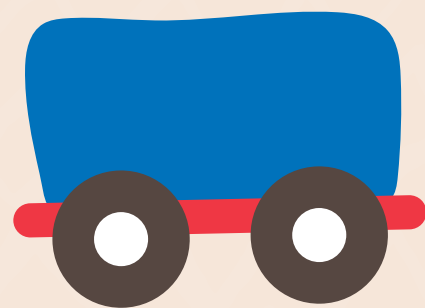
Toa tàu Thấu hiểu

Là từng ngày con thấy
Những chăm chút, tận tâm
Những niềm nở, ân cần
Để cây xanh, phố sạch
Để VinBus chạy nhanh
Và con được hít thở
Một không gian trong lành



* Hình ảnh minh họa. Việc vận hành khu đô thị theo quy định của Ban Quản lý tại từng thời điểm.
* Các hoạt động kinh doanh chỉ được thực hiện trong phạm vi ranh giới đất sử dụng của Chủ sở hữu khu
công trình và tuân thủ Các quy định của Ban Quản lý tại từng thời điểm.





Nên đôi khi con cần
Vào vườn thiền Bạch Hạc
Trong không gian tĩnh tại
Suy nghĩ rõ ràng hơn



Hình ảnh minh họa. Vị trí vận hành khu đô thị theo quy định của Ban Quản lý tại từng thời điểm.
Các hoạt động kinh doanh chỉ được thực hiện trong phạm vi ranh giới đất sử dụng của Chủ đầu tư và nhà
công bình và tuân thủ Các quy định của Ban Quản lý tại từng thời điểm.



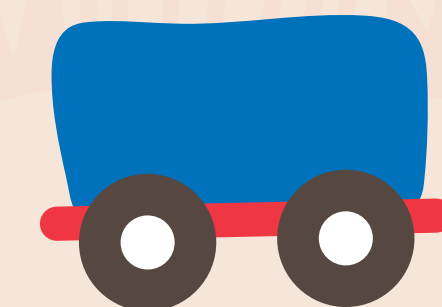


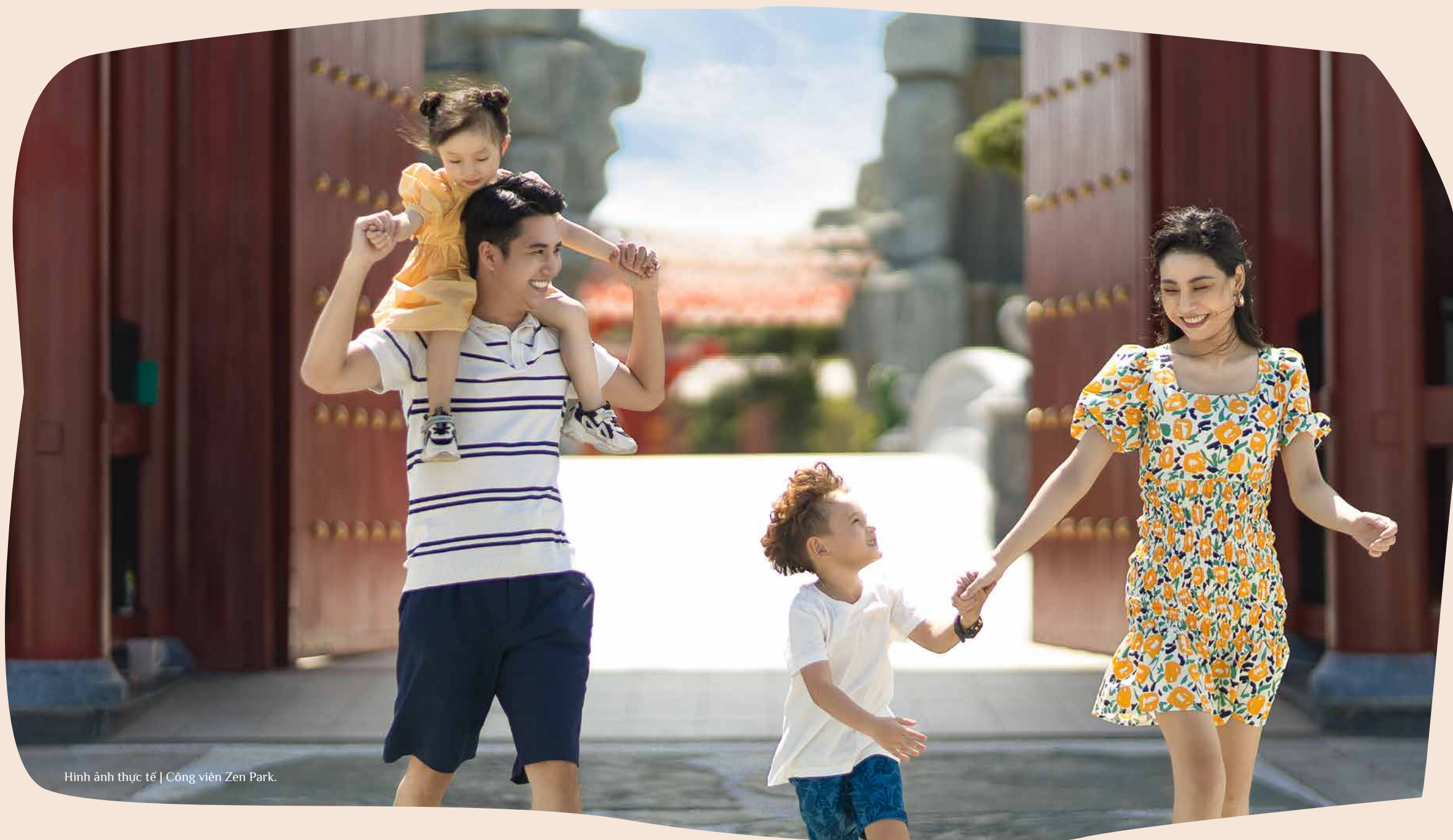
Hình ảnh thực tế



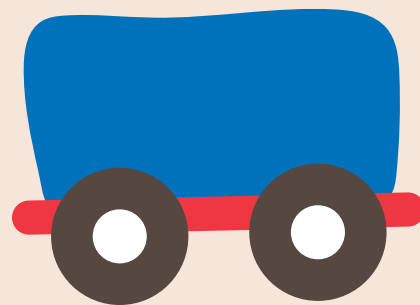
Toa tàu Gắn kết

*Khi cả nhà san sẻ
Từng giây phút bên nhau
Cho dù mãi về sau
Con sẽ luôn nhớ tới*





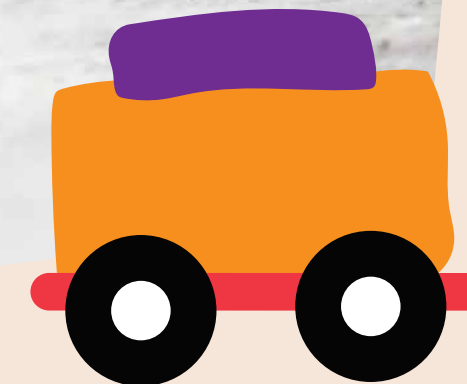
Hình ảnh thực tế | Công viên Zen Park.

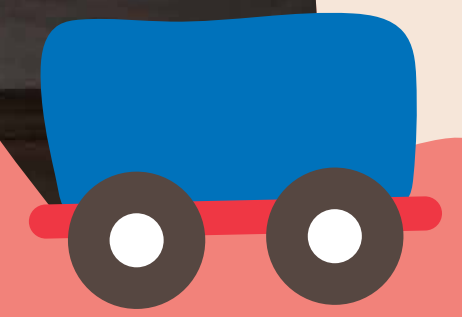


Lúc nhà mình đi dạo
Hay nghịch cát ven hồ
Bố bảo là “chuyện nhỏ”
Mà con thấy lớn lao



Hình ảnh thực tế | Công viên trung tâm Central Park.



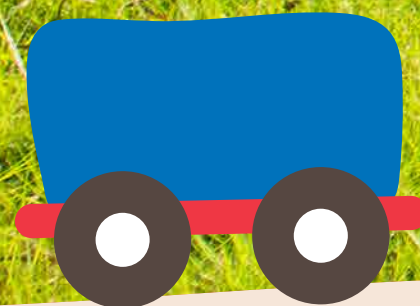


Từ “toa tàu” khôn lớn
Con sẽ đi muôn nơi
Mang yêu thương – trân trọng
Tổ ấm nhất trên đời



THE SAKURA

Chọn nhà chuẩn Nhật
chọn cả tương lai



Hình ảnh thực tế | Công viên Zen Park

*Chắt chiu từ những tinh hoa của đất nước mặt trời mọc,
chủ đầu tư tin rằng The Sakura sẽ là “những toa tàu” ươm mầm tương lai
dành những điều tốt đẹp nhất cho các “em bé Sakura” khôn lớn.*



THE
SA
KU
RA

Địa chỉ dự án

📍 Khu Đô thị Vinhomes Smart City - Đại lộ Thăng Long
Quận Nam Từ Liêm, Thành phố Hà Nội, Việt Nam

🌐 facebook.com/thesakura.vn

✉ info@vinhomes.vn

🌐 thesakura.vn

** Thông tin, hình ảnh, các tiện ích trong tài liệu bán hàng chỉ mang tính chất tương đối và có thể được điều chỉnh theo quyết định của Chủ đầu tư tại từng thời điểm đảm bảo phù hợp với quy hoạch và thực tế thi công của Dự án.*

** Các thông tin, cam kết chính thức sẽ được quy định cụ thể tại Hợp đồng mua bán.*

** Việc quản lý, vận hành và kinh doanh của khu đô thị sẽ theo quy định của Ban quản lý tại từng thời điểm*

